

SMART MONEY



Smart Money Index

Wochenbericht vom 20.05.2018

Kurse per 18.05.2018 - 22:10 Uhr

Mittelkurs: **125,01 EUR** (+2,70 EUR)

High Watermark ("bid"): **124,10 EUR** (+2,40 EUR)

Inv. Kapital: **59.630 EUR** (+1.289 EUR)

Aktienquote: **85,4%**

Cashquote: **14,6%**

Top-Positionen:

KWS Saat (17,8%)

Schindler Holding (12,8%)

Cropenergies (9,7%)

Helma Eigenheimbau (9,5%)

United Internet (9,5%)

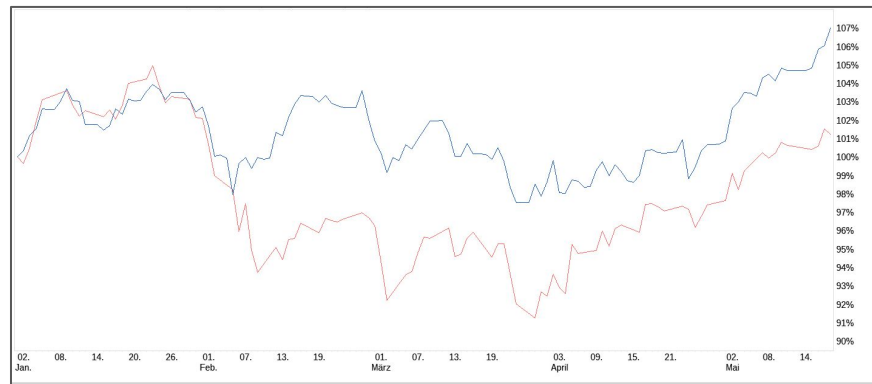
Jungheinrich Vz. (9,4%)

ProsiebenSat1 (6,6%)

Bertrandt (6,2%)

Husqvarna (4,0%)

Relative Performance seit Jahresbeginn



LS9HYP ggü. Leitindex DAX

Performance seit Emission: **+30,7%**

Performance seit 1 Jahr: **+13,6%**

Performance seit Jahresbeginn: **+7,1%**

(DAX-Performance seit Jahresbeginn: **+1,2 %**)

Weitere Informationen unter wikifolio.com

Abonnieren Sie Smart Money Index [auf Twitter](#)

Dieser Bericht dient lediglich zur reVISIONSSICHEREN Dokumentation der Anlageentscheidungen innerhalb des Smart Money Musterportfolios und stellt kein Angebot zum Erwerb eines Finanzinstruments dar. Lesen Sie bitte weiterführende Informationen sorgfältig durch, die [unter diesem Link](#) verfügbar sind.